

semtu

2 / 2020

UUTISET

Pieri DRC - luotettava
pintahidastinsarja

Ferbox - monipuolinen
työsaumaraudoite

Cosinus - laadukas ja
saumaton betonilattia

Turvallisuutta hyväkuntoisilla
asfalttipinnoilla

semtu

Eläkkeelle pandemian keskeltä

Vappuna minulle tuli täyteen 32 vuotta Semtussa, enkä arvannut, että siirryn eläkkeelle suoraan kotieristyksestä. No, uusi kokemus sekin. Tuli tehtyä etätöitä ja pidettyä videokokouksia, joihin en ole aiemmin juuri-kaan lämmennyt. Täytyy myöntää, että järjestely toimi yllättävän hyvin, koska tekniikka on kehittynyt paljon. Mutta kaikesta huolimatta on tärkeää tavata asiakas kasvokkain, varsinkin jos kyseessä on uusi asiakaskontakti. Muuten kontaktointi uhkaa jäädä "some"-tasolle eli melko pinnalliseksi.

Semtussa työskentely on ollut todella mielenkiintoista. Olen perehtynyt suomalaisen ja eurooppalaisen tapaan rakentaa ja kehittää rakentamista. Toimiminen Semtun eri osastoilla ja sen johdossa on laajentanut omaa osaamistani ja asiakaskontaktipintaa. Työn myötä olen saanut hyviä tuttuja ja ystäviä ympäri Suomea. Näiden työvuosien aika-

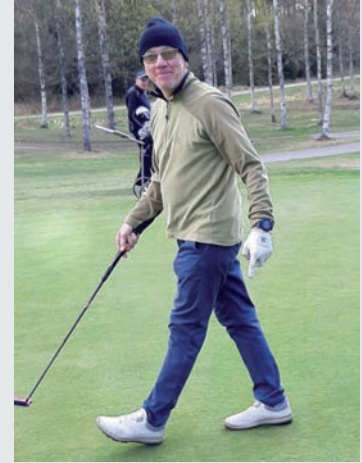
na olen huomannut, ettei tuotteiden laadusta ja yrityksen osaamistasosta kannata lähteä tinkimään. Vaikka kilpailu teknisessä tukkukaupassa kovenee vuosi vuodelta, ja korvaavia tai huokeita tuotteita on tarjolla laajalti, on laadukas tuote ja osaava semtu-lainen lopulta aina löytänyt paikkansa.

Rekrytointityön ansiosta Semtuun on muodostunut nuori ja osaava asiantuntijaorganisaatio, joka aktiivisten omistajien johdolla vie Semtua kohti komeita ikävuosia. Semtu-yhtiönä ei todellakaan ole eläköitymässä, vaan elää voimakkaasti maailman mukana.

Kiitän asiakkaitamme, yhteistyökumppaneitamme ja henkilökuntaamme yhteisistä vuosista. Tulen edelleen jatkamaan Semtun hallituksessa, joten kokonaan ei rakentaminen pääse unohtumaan.

Onnellisia tulevia vuosia ja pysykää terveinä!

Kiittäen, Jouko Ilvonen



Joukolla on nyt aikaa golfata!

Ferbox - laadukas ja monipuolinen työsaumaraudoite

Ferbox-työsaumaraudoitteita voidaan käyttää monien erilaisten betonirakenteiden raudoittamiseen työsaumojen läpi. Myöhemmän valettavaan betonirakenteeseen jäävä osa on taivutettu Ferboxin peltikotelon sisään. Raudoite asennetaan kotelon kansi työsaumaa vasten, jolloin ensimmäisen valun jälkeen raudoitteen kansi voidaan poistaa ja teräkset oikaista myöhempää valua varten. Näin muottipinta säilyy ehjänä. Valittavana on lukuisia erilaisia taivutusmalleja erilaisiin käyttösovelluksiin.

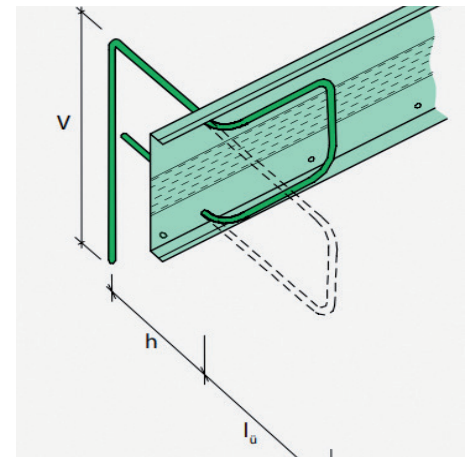
Suomessa myytävät Ferbox-raudoitteet valmistetaan SFS 1300 -mukaisesta harjateräksestä ja vakioraudoitteet ovat Ø8/10/12 -kokoisia. Varastomalleille on saatavissa suunnitteluavut; DWG-blokkit Prodlibistä ja Tekla-mallit Teklawarehousesta. Lisäksi FERBOX®-Design -mitoitushjelmisto on kätevä apu suunnittelijalle raudoitteella tehdyn sauman mitoittamiseen.

Varastotuotteet ovat Ferbox® FI-B -tyypin raudoitteita, joissa U-hakasen pohja jää ensin valettavaan rakenteeseen ja suorat teräkset oikaistaan jäljempään valuun. Tilauk-

sesta on saatavilla mm. käänteinen malli (A2), jossa U-hakasen suorat teräkset jäävät ensimmäiseen valuun ja hakasen pohja on koteloon taivutettuna. Samoin betonisen seinäkonsolin raudoittamiseen tarkoitettuisissa raudoiteissa (A3) U-lenkki on kotelon sisään taivutettuna.

Kaikki raudoitteet voidaan toimittaa joko pituus- tai poikittaissuuntaan vaarnatulla kotelolla, mikäli vaaditaan suurempaa leikkausvoimakkestävyyttä. Veden kanssa kosketuksissa oleviin rakenteisiin tarjoamme vesitiiviit Pentabox-raudoitteet. Tarkempaa tietoa eri tyypeistä saat nettisivuiltamme löytyvästä Ferbox-työsaumaraudoitteen esitteestä tai kysymällä meiltä. Varastomallit ovat toimitettavissa heti, ja tilattavien tuotteiden toimitusaika on noin 3 viikkoa.

Kiinnostaako Ferbox? Ota yhteyttä Anttiin!



Yläkuvasssa Ferbox FI-A3 -raudoite betoniseinän konsolin raudoitteeksi.



Pieri DRC - luotettava pintahidastinsarja

Pieri on GCP:n brändi tuotteille, joita käytetään sekä betonilattia- että betonielementtipinnoilla. Pieri-tuotteita on ollut markkinoilla jo yli 50 vuotta, ja moni rakennus ympäri maailmaa on saanut viimeisen silauksensa Pieri-valikoimasta.

Pieri DRC -pintahidastinsarja perustuu vaikiintuneeseen tekniikkaan, jota on käytetty vuosikymmenien ajan. Pintahidastin sisältää kemiallisia aktiivisia aineita, jotka hidastavat sementin kovettumista betonin pinnassa. Käyttämällä erilaisia pintahidastinaiteita pesupintoihin saadaan eri pesusyvyyksiä.

Pintahidastin tarpeen mukaan

Pintahidastimia on olemassa eri tyyppisiä. Pieri DRC -sarjan pintahidastimet levitetään muottipinnalle (negatiivinen pintahidastin), ja ne toimivat samalla sekä pintahidastimena että muottiöljynä. Pintahidastin voidaan myös levittää suoraan betonipinnalle (positiivinen pintahidastin). Molemmissa tapauksissa pintahidastimien toimintaperiaate on sama. Pintahidastimen pesusyvyyteen vaikuttaa pääasiassa kaksi ominaisuutta; kuinka syvälle pintahidasti-

mien aktiiviset aineet "tunkeutuvat" betoniin sekä betonin lujuus pesuvaiheessa. Pieri DRC -sarjan kymmenestä tuotteesta voit valita tuotteen, jolla saavutat haluamasi pesusyvyyden.



Tärkeä vaikuttava tekijä on betonin lujuus. Kun muu betoni kovettuu normaalisti, pintahidastimet estävät tai alentavat betonin lujuuskehitystä betonipinnassa, jolloin pintakerros voidaan pestä pois painevedellä. Nimensä mukaan pintahidastin on kuitenkin hidastin, jonka vaikutus heikkenee ajan kuluessa. Mikäli pesu tapahtuu

vuorokauden kuluttua, on pesutulos syvempi verrattuna siihen jos pesu tehdään kolmen vuorokauden kuluttua. Tärkeää on, että pesuprosessi on identtinen kerrasta toiseen, jolloin saavutetaan samanlainen lopputulos.

Pieri DRC -tuotteille on ominaista, että reaktio pintahidastimen ja betonin välillä tapah-

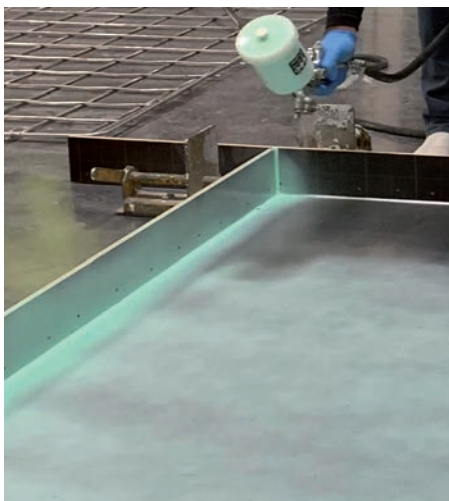
tuu viiveellä. Itse reaktio alkaa vasta 30-45 minuutin kuluttua siitä, kun pintahidastin on kosketuksessa tuoreeseen betoniin. Tämä aikaikkuna antaa mahdollisuuden valmistella seuraavat työvaiheet rauhassa. Kun reaktio pintahidastimen ja betonin välillä alkaa, pienikin liike betonissa vaikuttaa lopputulokseen negatiivisesti. Mitä hienompi pintapesu, sitä herkempi betoni on ulkopuolisille vaikutuksille. Vesiohenteisia pintahidastimia käytettäessä reaktio pintahidastimen ja betonin välillä alkaa heti kun betoni ja pintahidastin ovat kosketuksessa toisiinsa. Siksi vesiohenteiset pintahidastimet, joilla aikaansaadaan hienopesupinta, eivät ole yhtä luotettavia kuin liuotinhenteiset pintahidastimet.

Uudella DRC-tuotteella ultrahieno pesubetonipinta

Pieri DRC -tuotepereeseen on lisätty tänä keväänä uusi DRC-tuote. Uudella DRC-tuotteella saadaan aikaiseksi ultrahieno pesubetonipinta, joka on verrattavissa happopesubetonipintoihin. Uusi Pieri DRC on liuotinhenteinen, mutta tuoksultaan miellyttävä verrattuna muihin pintahidastimiin.

Juuri markkinoille tulleella uudella DRC-tuotteella saadaan aikaiseksi ultrahieno pesubetonipinta, joka on verrattavissa happopesubetonipintaan.

Uusi Pieri DRC on pitkän tuotekehitystyön lopputulos. Verrattuna muihin DRC-tuotteisiin, uusi DRC suositellaan levitettäväksi ruiskulla, jolloin lopputuloksena on tasainen ja ohut pintahidastinkerros. Levityksen jälkeen pinnan annetaan kuivua noin 30 minuuttia ennen kuin betoni valetaan muottiin. Muotin purku sekä elementin pesu on pyrittävä toteuttamaan niin, että betoni on kosketuksessa pintahidastimeen yhtä kauan. Näin varmistetaan toistuvat tasalaatuiset betonipinnat.



Uusi Pieri DRC on väriltään vihreää ja se suositellaan levitettäväksi ruiskulla.



Ultrahieno pesubetonipinta uudella Pieri DRC:llä.

Uusi Pieri DRC on saatavilla, kysy Petteriltä lisää!





Posti Green

SEMTULAISET TUTUIKSI



Aino Skogman

Myynti- ja ostoassistentti

Olen reilu parikymppinen tuore semtulainen Järvenpäästä. Vapaa-aikani kuluu pitkälti treenaten ja kilpaillen hevoseni kanssa esteratsastuksessa. Lisäksi tykkään käydä pitkillä metsälenkeillä koiran kanssa ja nauttia luonnosta.

Olen opiskellut liiketalouden perustutkinnon ammattikorkeakoulussa ja sen jälkeen työskennellyt myyjän tehtävissä kaupallisella alalla.

Odotan innolla tulevaa Semtussa, sillä pääsen tekemään laajemmin oman alan töitä. Mielenkiinnolla siis kohti tulevaa, mitä uutta pääsenkään oppimaan ja tekemään työssäni!

Sopisiko Cosinus kohteeseesi? Timolta saat lisää tietoja!



semtu

mailbox@semtu.fi
Puh. 09 2747 950
Martinkyläntie 586, Talma
PL 124, 04201 Kerava
www.semtu.fi

Osoitelähde: Semtu Oy:n asiakas- ja markkinointirekisteri. Mikäli et jatkossa halua lehteämme, pyydämme ilmoittamaan siitä osoitteella mailbox@semtu.fi.



Turvallisuutta hyväkuntoisilla asfalttipinnoilla

Pian on kesän, karpästen ja asfalttikorjauksen aika! Semtulta saat tiivistysaineet kaikkien betoni- ja asfalttiteiden, kiitoratojen ja vastaavien vaakapintojen liikunta- ja kutsutumasauojen ja halkeamien tiivistämiseen.

Thormaseal 1401C ja **Multiseal 40** ovat elastisia, joustavia ja vedenpitäviä kumibitusmaumasmassoja, jotka on erityisesti kehitetty kestävämmän sauman toistuvaa laajenemis- ja supistumisliikettä. Molemmilla on laaja käyttölämpötila-alue. Tuotteiden palautumiskyky on erinomainen ja valuvuus vähäistä. Lisäksi Thormaseal sisältää tartuntaa parantavia aineita, eikä se tarvitse primereita. Sekä Thormaseal että Multiseal ovat **CE**-merkittyjä ja **SILKO**-hyväksytyjä. Thormaseal vastaa EN 14188-1 tyyppi N1 -vaatimuksia ja Multiseal EN 14188-1 -vaatimuksia. Molemmat tuotteet myydään 16 kg:n säkeissä sekä lavoittain (1000 kg).

Cosinus – laadukas ja saumaton betonilattia

Cosinus-liikuntasauamat ovat olleet jo useamman vuoden ajan Semtun liikuntasauamavalikoiman lippulaivatuote. Kaksinkertainen liukumaeffekti tekee Cosinuksesta huippulaadukkaan tuotteen. Ensimmäinen liukuma tapahtuu lattian pinnassa, kun sauman yli ajetaan esimerkiksi trukilla. Suorissa saumoissa pyörä putoaa sauman kohdalla ja aiheuttaa iskuja sekä pyöriin että lattiaan. Erittäin kovapyöräisillä trukeilla tämä lisää pyörän kulumista merkittävästi, eikä sauman betonikaan pidä jatkuvista iskuista.

Cosinuksen aaltomainen muoto mahdollistaa sauman ylityksen ilman että pyörä tärähtää ylityksessä. Näin sauman ylitys ei eroa tasaisella lattialla ajamisesta käytännössä lainkaan. Sen lisäksi että trugin pyörät ja lattia pysyvät paremmassa kunnossa, myös trukinkuljettaja kiittää, kun päivän aikana satojen saumanylityksien aiheuttamien tärähdyksien rasituksesta

ei tarvitse kärsiä. Toinen liukumaefekti tapahtuu lattian sisällä. Perinteisesti liikuntasaumoissa kuormansiirto tapahtuu asentamalla saumaan erilaisia vaarvoja. Cosinuksessa kuormansiirto on toteutettu kahdella eri tahdissa kulkevalla aaltomuodolla. Näin laattaan muodostuu sauman kohdalle betonisia konsoleita, joita pitkin kuorma siirtyy sauman yli erittäin tehokkaasti. Usein sauma on lattiassa heikoin kohta, joten tarkalla mitoittamisella sekä tehokkaalla kuormansiirrolla voidaan sauman vaatimaa lattian paksuutta optimoida jopa useita senttejä. Meiltä Semtusta saat tarvittaessa laskentapalvelun sauman kapasiteetille.

Viimeisimpänä kehitysvaiheena Cosinukseen on lisätty saumaa jäykistävät teräsosat, jotka helpottavat tuotteen asennusta pitämällä sauman suorana asennuksen aikana.

